

Aluminium-Haustür Classico

Die Klassikserie ★★★★★
mit geprüfter und zertifizierter Sicherheit

mit Einsatzfüllung
und massiven
Ornamentrahmen



RC-2
Geprüfte &
zertifizierte
Sicherheit
DIN EN 1627

100%
Made in
Germany

Handwerkliche
Qualitätsarbeit

Jede Tür in Maßanfertigung

Ud-Wert bis 1,1 W/(m²K)*



FÖHR, Griffstange Typ Rund 600mm,
Klarglas, Fingerscan silberfarbig*



Detail massive Alu-Ornament-/Kassettenrahmen



BORKUM, Griffstange Typ Rund
600mm, Eisblumenglas*



BORKUM, Griffstange B-097*,
Motivglas*



BALTRUM, Griffstange Typ Rund
400mm, Fingerscan silberfarbig*



AMRUM, Griffstange Typ Rund 600mm, Motivglas*



JUIST, Griffstange Typ Rund 400mm, mattiertes Glas



LANGEORG, Griffstange Typ Rund 600mm, Verglasung Chinchilla



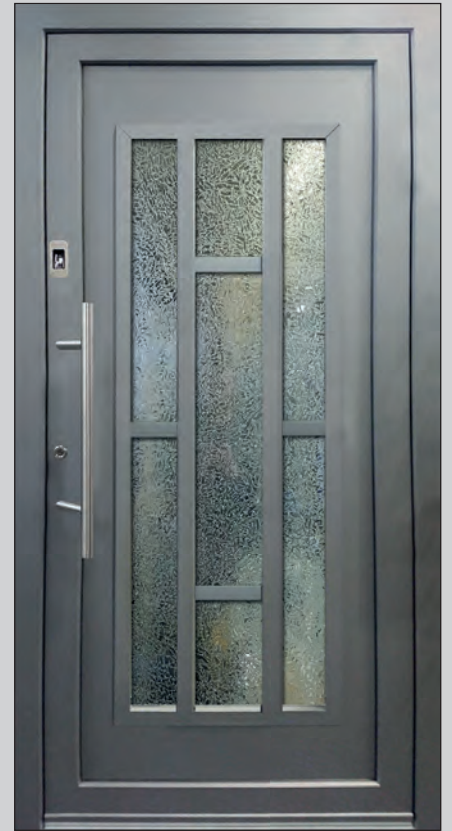
Modell JUIST mit Seitenteil* und senkrechter Sprosse*, Griffstange B-097*, Verglasung Madras Gazebo*



SPIEKEROOG, Griffstange Typ Rund 600mm, Verglasung Chinchilla



NORDEROOG, Griffstange Typ Rund 600mm, mattiertes Glas, Fingerscan silberfarbig*



OLAND, Griffstange Typ Rund 600mm, Eisblumenglas, Fingerscan silberfarbig*



Modell NORDEROOG mit 2 Seitenteilen*, Klarglas, Griffstange Typ Rund 400mm



Modell Norderney mit Seitenteil*, Sprosse* und Füllung im Seitenteil*, Griff E-082*, Motivglas



WANGEROOGE, Griffstange Typ Rund 600mm, Eisblumenglas*



NORDERNEY, Griffstange Typ Rund 600mm, Glas Madras Pave*



SYLT, Griff B-098*, Motivglas*

Die Classico Ausstattung im Detail

Aluminium-Sicherheitstür nach RC-2

- Aluminium-Sicherheitstür nach RC-2
- Hochwärmedämmte Profile mit isolierendem Schaumkern
- Gesamtbautiefe 92mm
- Aluminium-Einsatzfüllung 53 mm stark
- Klassische Optik durch abgeschrägte Rahmenform
- Aufgesetzte Aluminium-Ornamentrahmen außen
- 3-fach-Haken-Riegelschloss
- Modelle mit Verglasung: 3-fach-Wärmeschutzglas
Verbund-Sicherheitsglas und einbruchhemmendes Sicherheitsglas P4A (RC-2)
- 3 Stück stabile Aufsatzbänder, 3-dimensional einstellbar
- 3 Stück Bandsicherungen
- Profilzylinder mit Wendeschlüssel-System, Bohr-/Ziehschutz, Not-/Gefahrenfunktion, 5 Schlüssel
- Aluminium-Bodenschwelle, thermisch-getrennt
- spezielles, verzugshemmendes Flügelprofil für dichteres Schließen auch bei extremen Temperaturen
- zusätzliche Mitteldichtung für noch dichteres Schließen.
- Edelstahl-Griffstange außen, 400 oder 600mm lang
- Edelstahl-Innendrücker, 2 Formen zur Wahl

Maßanfertigung bis 1150mm x 2200mm
(Mindestgrößen: 970 x 1950mm / Übergröße auf Anfrage)

Ud-Wert bis 1,1 W/(m²K)*

*Seite 10

Was kostet Ihre Tür?
Stellen Sie sich Ihre Tür selbst
zusammen. Preis wird direkt angezeigt:
Tuerenwerk.de/konfigurator
(oder QR-Code scannen)



Die Basis Ausstattung im Detail

SCHLIESSZYLINDER
mit Wendeschlüssel-System
Bohr- und Zieh-
schutz, Not-
und Gefahren-
funktion,
5 Schlüssel



**3-FACH HAKEN-
RIEGELSCHLOSS**



4 GLÄSER
zur Wahl

Optional:
weitere Gläser*



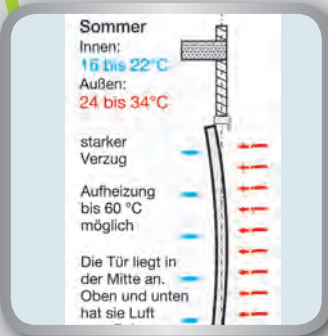
BANDSICHERUNGEN
Zusätzlicher
Aushebelschutz
durch zusätzliche
Sicherungen auf
der Bandseite in
Edelstahl

RC-2
Geprüfte &
zertifizierte
Sicherheit
DIN EN 1627

3-FACH-SICHERHEIT
beidseitig
Sicherheitsglas
VSG 6mm/P4A 8mm

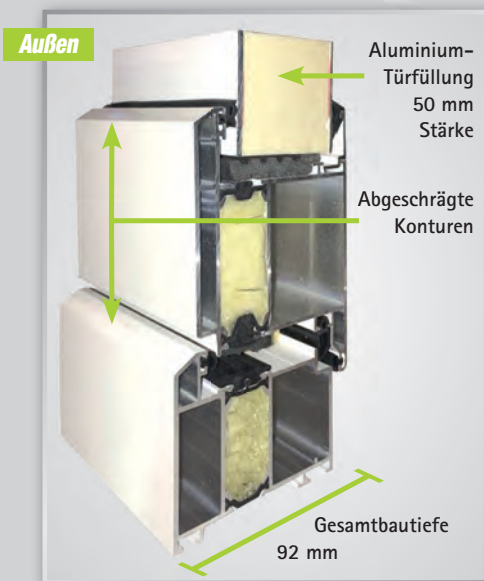


Wärmeschutzglas
Sicherheitsglas



**VERZUGSHEMMEDES
FLÜGELPROFIL** Dadurch
werden Dichtigkeit
und Schließbarkeit
der Tür bei extremen
Temperaturen
wesentlich verbessert.

10 FARBEN:
Pulverbeschichtete
Vorzugsfarben plus
SONDERAKTION
2-farbig



Außen

Aluminium-
Türfüllung
50 mm
Stärke

Abgeschrägte
Konturen

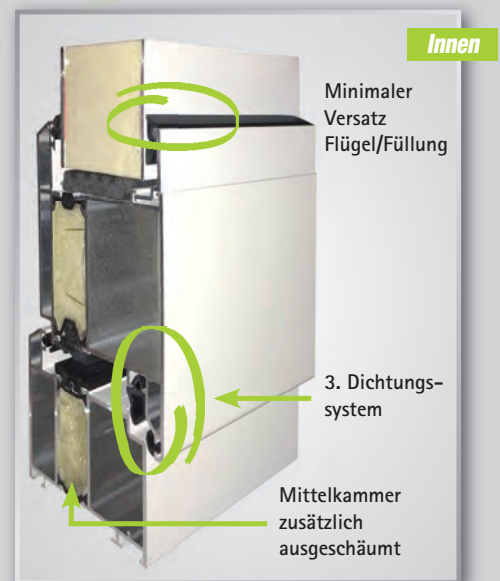
Gesamtbautiefe
92 mm



Aluminium-
Ornament-/Kassettenrahmen

Ud-Wert bis 1,1 W/(m²K)*

*Ud-Wert bei Prüfgröße 1230 x 2180 mm
Ud-Wert größenabhängig.



Innen

Minimaler
Versatz
Flügel/Füllung

3. Dichtung-
system

Mittelkammer
zusätzlich
ausgeschäumt

Innenansicht

Aluminium-Ornament- und Kassettenrahmen, außen. Durch die verschiedenen Ebenen kommt der klassische Stil dieser Modellreihe besonders gut zur Geltung.



Zur besseren
Reinigung
Innenfläche glatt.

Innenansicht Basis



Optional*:
Ornamentrahmen
innen
(Optik wie außen)

Innenansicht
mit Ornamentrahmen innen*

Bänder – 3 Farben zur Wahl:



Edelstahl-Innendrücker,
2 Formen zur Wahl



abgerundete Form

gerade Form

Kassetteneinlage

Modelle mit Kassetteneinlage auf Wunsch mit Kassetteneinlage*
in Holz- oder Steinoptik



Modell Borkum mit
Kassetteneinlage
„Stadelholz-grau (Querformat)“

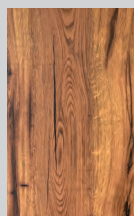


Modell Norderney mit
Kassetteneinlage „Rostoptik“



Modell Norderoog mit
Kassetteneinlage „Zement-hell“

Kassetteneinlage wählbare Farbe



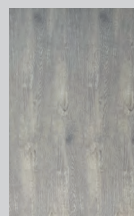
Stadelholz
1N braun



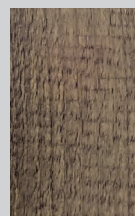
Stadelholz
7D grau



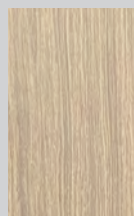
Altholz 1N



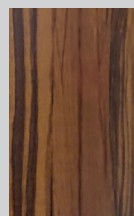
Brettholz 7D
grau



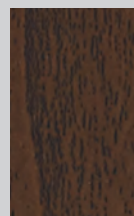
Brettholz
1N braun



AnTeak 319



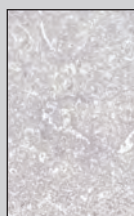
Olive 1S



Walnuss 304



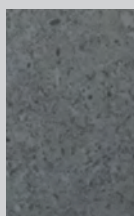
Golden Oak



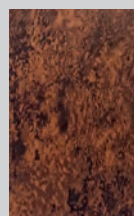
Beton hell
313



Schiefer
Slate 347



Zement hell
7D



Rostoptik dunkel
Break 2S

Farbvariante: 0

Farbvariante 0

im Basispreis enthalten:

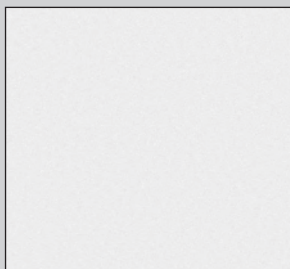
außen und innen
gleiche Vorzugsfarbe
10 Farben zur Auswahl



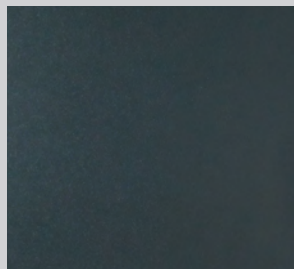
Innen
Beispiel Modell JUIST



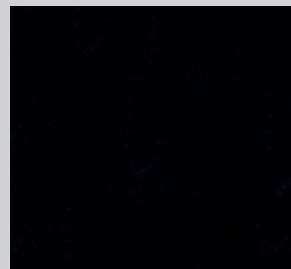
Außen



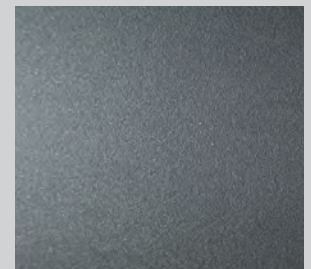
RAL 9016 weiß FS**



RAL 7016 anthrazitgrau FS**

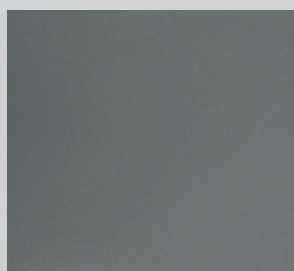


RAL 7021 schwarz FS**

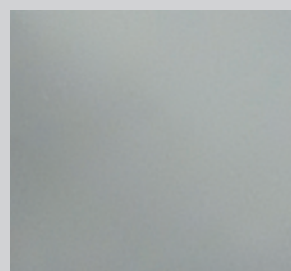


DB 703 grau FS**

FS = Feinstruktur
Für eine edle Optik und
ansprechende Haptik



Iron Medium grau FS**



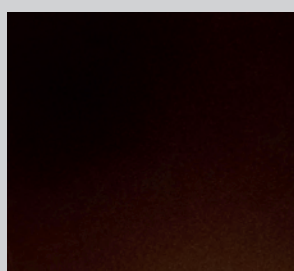
DB 701 grau FS



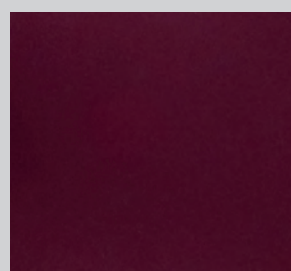
Sepiabraun FS

** HWF = Hochwetterfeste
Pulverbeschichtung.
Hohe Widerstands-, Wetter-
und UV-Beständigkeit.

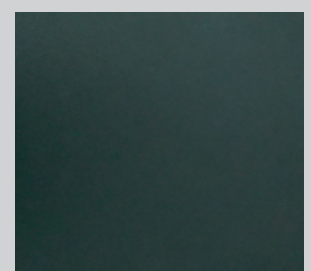
Je dunkler die Farbe
und größer die Tür,
desto höher die Auf-
heizung (vor allem in
Süd-Westausrichtung)
Sprechen Sie mit Ihrem
Fachhändler.



Braun Metallic FS**



Old Wine rot FS**



RAL 6009 tannengrün FS

Farbvariante: 1*

2-farbig*

Außen: Vorzugsfarbe FS

Innen: weiß FS

AKTION:

Farbkombinationen ohne Mehrpreis:

Außen: RAL 7016

RAL 7021

DB 703 (so lange vorrätig)

Innen: weiß

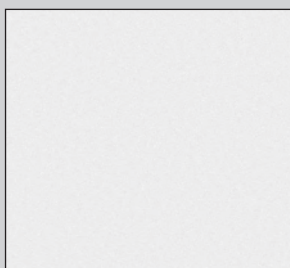


Innen
mit Ornamentrahmen innen*
Beispiel Modell JUIST, RAL 7016



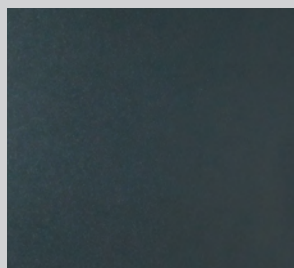
Außen

Innen:

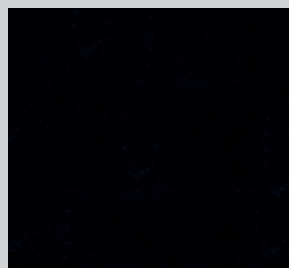


RAL 9016 weiß FS**

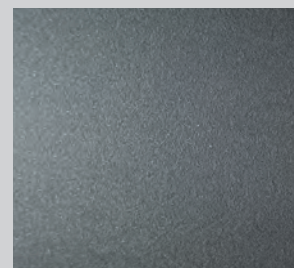
Außen:



RAL 7016 anthrazitgrau FS**

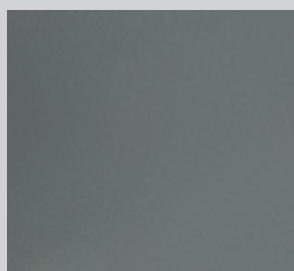


RAL 7021 schwarz FS**

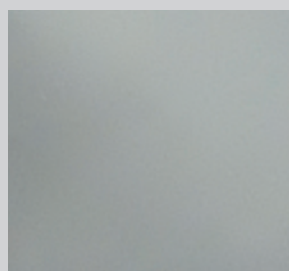


DB 703 grau FS**

FS = Feinstruktur
Für eine edle Optik und
ansprechende Haptik



Iron Medium grau FS**



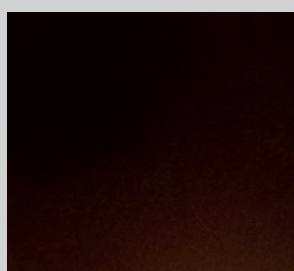
DB 701 grau FS



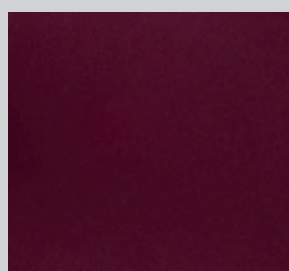
Sepiabraun FS

** HWF = Hochwetterfeste
Pulverbeschichtung.
Hohe Widerstands-, Wetter-
und UV-Beständigkeit.

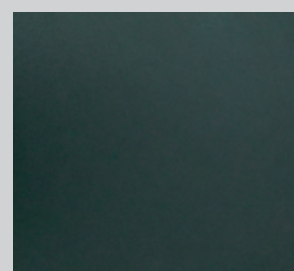
Je dunkler die Farbe
und größer die Tür,
desto höher die Auf-
heizung (vor allem in
Süd-Westausrichtung)
Sprechen Sie mit Ihrem
Fachhändler.



Braun Metallic FS**



Old Wine rot FS**

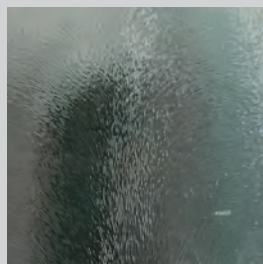


RAL 6009 tannengrün FS

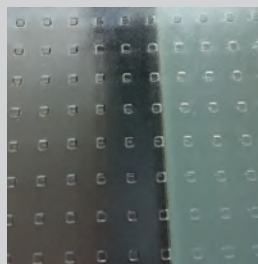
Glasauswahl



Klarglas



Chinchilla

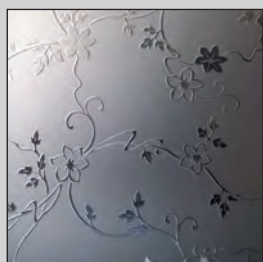


Mastercarree

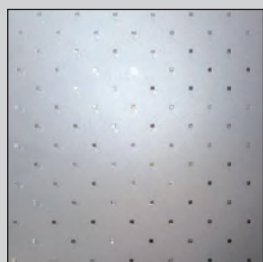


mattiertes Glas

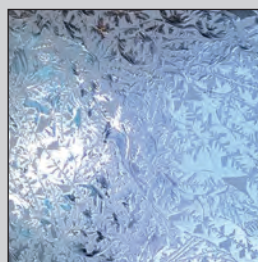
Optionale Gläser*



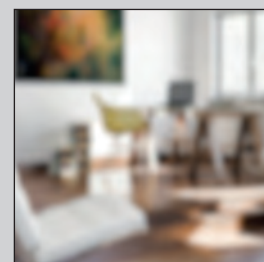
Madras Gazebo



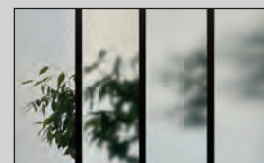
Madras Pave



Eisblumenglas



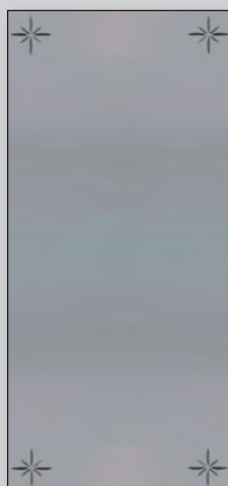
Reflo, leicht mattiertes Glas
Je weiter der Abstand, desto verschwommener wird die Durchsicht



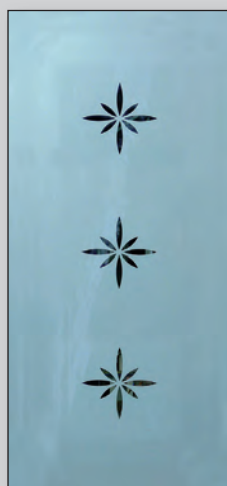
2 m → 4 m



RS3
für Modell Borkum



S4
für Modell Borkum
und Norderney



S3
für Modell Amrum
und Borkum



R4
für Modell Sylt



Mattiert mit klarem Rand
für Modell Borkum,
Föhr, Juist, Sylt,
Wangerooge und
Langeoog

Motivglas RS3, S4, S3, R4 nicht für Seitenteile erhältlich

Sicherheitsglas außen und innen immer enthalten

Ist es Ihnen auch schon einmal passiert, dass ein Gegenstand gegen die Glasscheibe gefallen ist oder Ihre Kinder beim Spielen von innen gegen die Glasscheibe gerannt sind? Noch nichts passiert – Glück gehabt! Durch große Glasscherben können schnell schwere Verletzungen entstehen.

Neben der einbruchhemmenden Sicherheits-Verglasung wird zusätzlich eine Verbund-Sicherheits-scheibe zu Ihrem persönlichen Schutz eingesetzt.



Bildquelle: Sarco

Ohne Sicherheitsglas –
Bruchstücke mit großem Verletzungsrisiko



Bildquelle: Fotolia 24045060

Mit Sicherheitsglas außen und innen
Glas wird durch Folien zusammengehalten



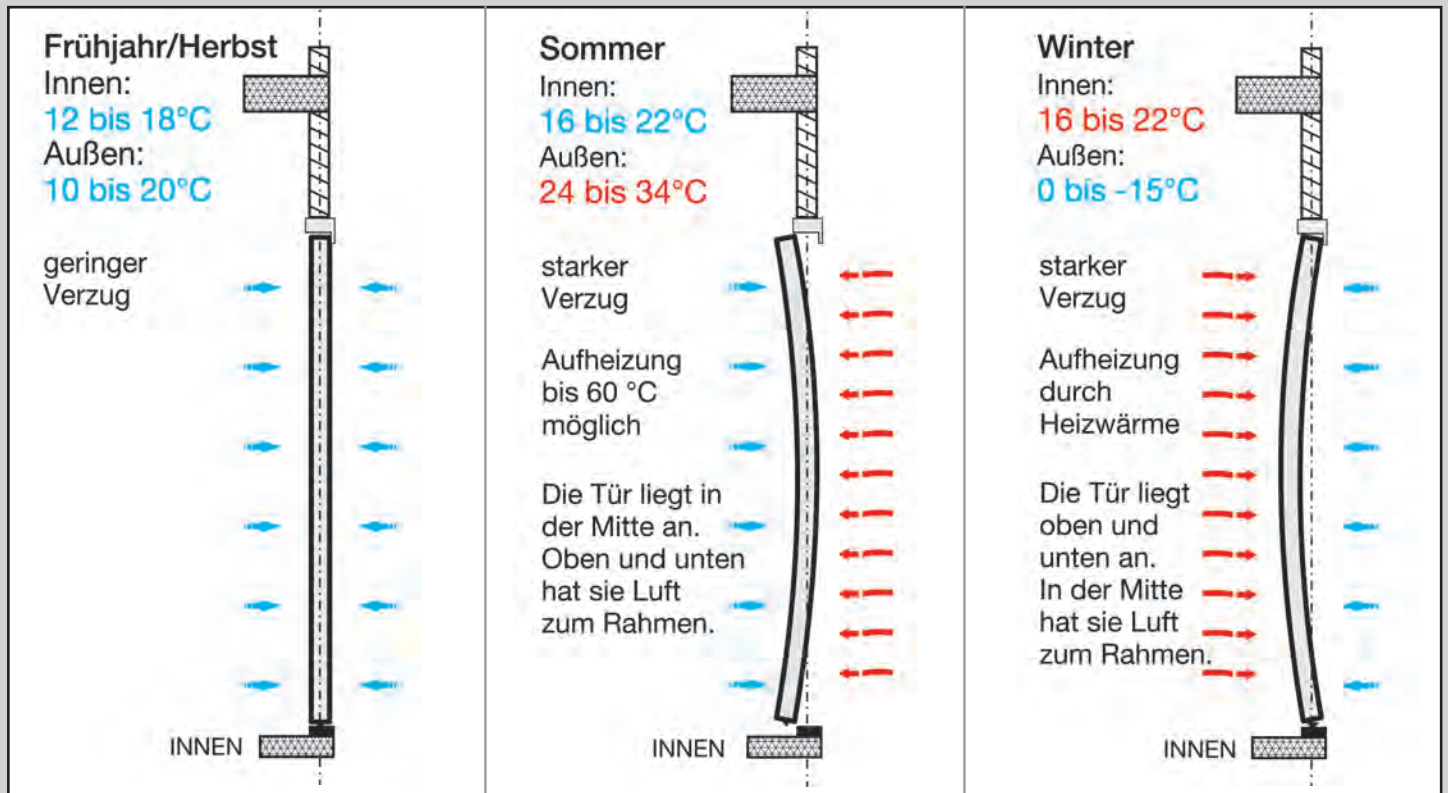
Bildquelle: Fotolia 164457570

Mehr zu Verglasung:
[tuerenwerk.de/informationen/
info-glaeser](http://tuerenwerk.de/informationen/info-glaeser) oder QR Code scannen



Verzugshemmung inklusive

Im Sommer und Winter kommt es zu extremen Temperaturunterschieden zwischen innen und außen. Um ein damit verbundenes Verbiegen des Türflügels zu minimieren haben unsere Türen einen „verzugshemmenden Flügel“. Dieser reduziert den Verzug auf ein Minimum und sorgt somit für eine optimale Dichtigkeit das ganze Jahr über.



Bi-Metalleffekt: Durchbiegung des Türflügels bedingt durch hohe Temperaturunterschiede.

Der Vergleich beweist: Eine verringerte Durchbiegung von bis zu 5,9 mm weniger mit verzugshemmendem Flügel.

Standard Flügel

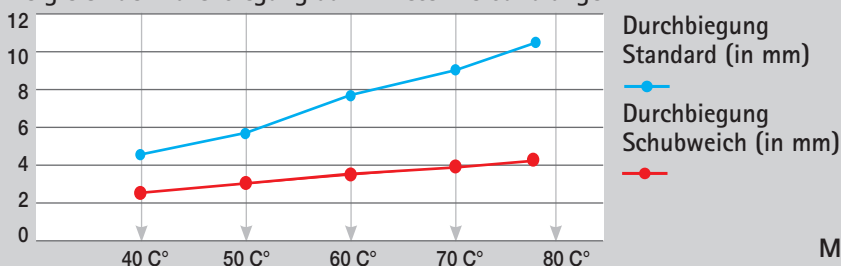
Temperatur in C°	Durchbiegung in mm
40 C°	4,4 mm
50 C°	5,7 mm
60 C°	7,4 mm
70 C°	8,9 mm
80 C°	10,4 mm



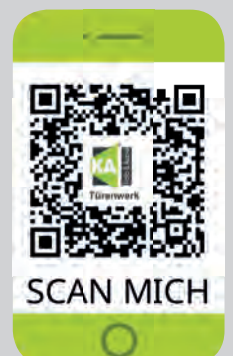
Verzugshemmender Flügel

Temperatur in C°	Durchbiegung in mm
40 C°	2,4 mm
50 C°	3,1 mm
60 C°	3,7 mm
70 C°	4,0 mm
80 C°	4,5 mm

Vergleich der Durchbiegung auf 2 Meter Verbundlänge



Mehr zur Verzugshemmung:
[tuerenwerk.de/informationen/
 info-verzugshemmender-fluegel/](http://tuerenwerk.de/informationen/info-verzugshemmender-fluegel/)
 oder QR-Code scannen



Beschläge

Optionale* Zusatzausstattung:

5-fach-Automatikschloss (mechanisch)



7-fach Haken-Riegelschloss (mechanisch)



Sperrbügelschloss mit Drehknopf
aus Aluminium, optional aus Edelstahl

Obentürschließer mit Feststeller



Modell BALTRUM mit Obentürschließer

Obentürschließer, verdeckt liegend



Modell BALTRUM mit
integriertem Obentürschließer



Türschließer nur von
innen sichtbar

Zusatzausstattung:

- Elektrischer Türöffner mit Schnäpper
- Schnäpper (mech. Tagesentriegelung)

Sonderausstattung:

- Verbreiteter Blendrahmen (Altbau)
- Bodeneinstandsprofil (Neubau)
- Rahmenverbreiterungen
- Abdeck-/Winkelleisten

Weitere Informationen zu Schließern
tuerenwerk.de/informationen/info-schloesser/oder QR-Code scannen



Fingerscan mit Motorschloss*

Unsere Empfehlung - maximale Sicherheit



Paket 1

- Fingerscan (oder Codetaster)
- Vollmotorische 7-fach-Verriegelung (öffnet und schließt motorisch)
- Wandtaster für einfache Öffnung von innen
- Netzteil (Altbauvariante: im Rahmen integriert) (Neubauvariante: externes Netzteil)
- Anschlussmöglichkeit für externen Schalter etc.

Optimaler zusätzlicher Einbruchschutz durch besondere Maßnahmen:

- Der Einbruchschutz RC-2 ist bereits vorhanden ohne die Tür extra abzuschließen (Tür verriegelt beim Schließen selbständig)
- Knauf innen (keine Möglichkeit mittels Drahtschlinge die Tür zu Öffnen)
- Funk-Wandtaster, zur komfortablen Öffnung von innen (keine Kabelverlegung notwendig)



Info! Diese Variante bietet höchstmögliche Sicherheit. Gilt bei Versicherungen als verriegelte Tür. Ohne extra abzuschließen

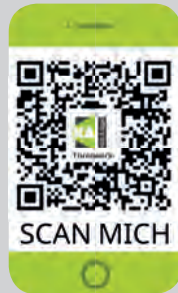
Fingerscan mit Motorschloss*

RC-2
Geprüfte &
zertifizierte
Sicherheit
DIN EN 1627

Paket 2

- Fingerscan (oder Codetaster)
- halbmotorische 5-fach-Verriegelung
(öffnet motorisch, schließt mechanisch)
- Netzteil (Altbauvariante: im Rahmen integriert)
(Neubauvariante: externes Netzteil)
- Anschlussmöglichkeit für externen Schalter etc.

weitere Informationen zu Fingerscan/
Codetaster [tuerenwerk.de/informationen/
info-schloesser/](http://tuerenwerk.de/informationen/info-schloesser/) oder QR-Code scannen:



außen



Fingerscan oder Codetaster
schwarz oder silberfarbig

Edelstahl-Innendrücker



abgerundete Form gerade Form

Optionales Zubehör*



Funk-Handsender

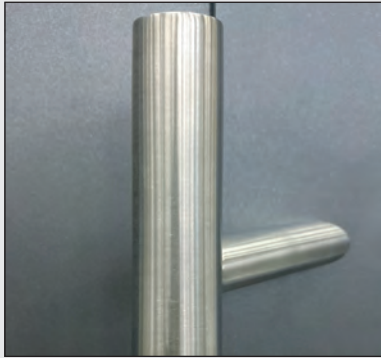


Modell Sylt, Griff B-095,
Verglasung Mastercarree

Griffauswahl

Griffstangen-Maße:

Griff Typ Rund
im Türpreis enthalten
400mm oder 600mm



Detail Griffstange Typ Rund

400mm



600mm



Knauf, alternativ



Detail Knauf Aluminium,
silberfarbig



Griffstangen optional*



- 1** B-092 bronze, 260 mm
- 2** B-096 bronze, 300 mm
- 3** E-082 Edelstahl, 330 mm
- 4** B-098 bronze, 400 mm
- 5** B-095 bronze, 300 mm
- 6** B-097 bronze/Edelstahl, 330 mm

Handwerks-Qualität aus Deutschland

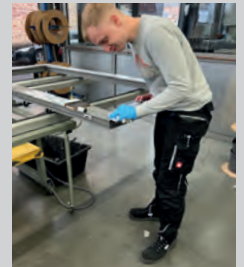
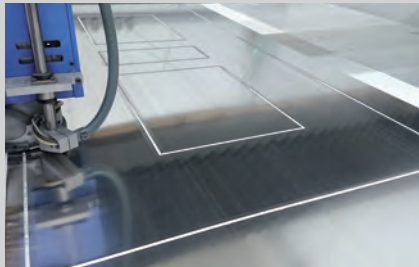
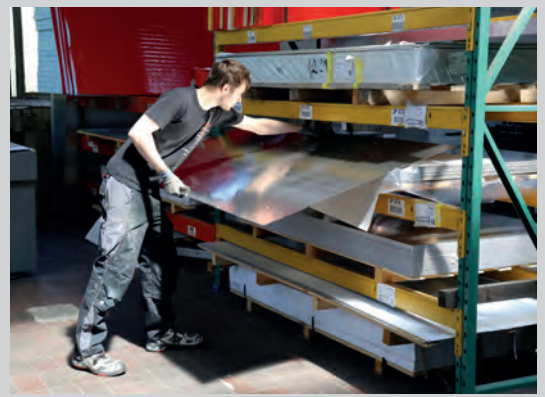


100% Made in Germany

Die Herstellung unserer Haustüren wird zu 100% im Werk in Oberhessen durchgeführt. Die Vorteile für Sie sind umfangreich:

- Großes KNOW-HOW mit über 30 JAHRE Erfahrung im Metall- und Türenbau
- Hoher Qualitätsstandard mit sehr gutem Preis-Leistungsverhältnis
- Langjährige Mitarbeiter die bereits schon ihre Ausbildung im TÜRENWERK absolviert haben
- Es arbeiten ausschließlich Fachkräfte, Meister, Facharbeiter in der Entwicklung, Arbeitsvorbereitung und Produktion.
- Anerkannter Ausbildungsbetrieb

Klimaneutrale Produktion durch eigene PV-Anlage



Jede Haustür wird in Maß- und Einzelanfertigung nach Ihren Wünschen konfiguriert und in unserer Werkstatt durch Einsatz hochmoderner CNC-Maschinen und engagierter Mitarbeiter in handwerklicher Qualität hergestellt. Gerne erfüllen wir auch Sonderwünsche nach Ihren Vorstellungen

Info Produktion
☒ Video ☒ Info

