

Aluminium-Haustür mit Einsatzfüllung

# Easy-Line

Die Einstiegsklasse ★★★  
mit geprüfter und zertifizierter Sicherheit



**RC-2**  
Geprüfte &  
zertifizierte  
Sicherheit  
DIN EN 1627

**100%  
Made in  
Germany**  
  
Handwerkliche  
Qualitätsarbeit

Jede Tür in Maßanfertigung

**Ud-Wert bis 1,3 W/(m<sup>2</sup>K)\***



Modell Melona,  
Griffstange Typ Rund 1480mm\*,  
Motivglas\*

## Inhaltsverzeichnis Modelle nach Alphabet:

<u>Modell</u>	<u>Seite</u>	<u>Modell</u>	<u>Seite</u>
Alcino	4	Nico	20
Alexis	18	Ninko	15
Arno	7	Noemi	8
Banto	5	Norka	16
Burma	19	Nutri	20
Chris	27	Otto	7
Dantos	11	Palita	16
Dolores	22	Puna	23
Elmar	6	Quintus	19
Eugen	6	Reso	17
Franko	26	Rosa	15
Fritz	26	Samu	17
Hella	12	Sandro	8
Irmis	4	Sera	9
Kono	18	Sono	24+25
Leta	10	Stravo	23
Limus	11	Tasilo	22
Linda2	10	Tina	5
Mari	14	Vicky	9
Melona	14	Videnta	12+13
Mila	21		
Monza	21		
Nena	27		
Außengriffe	39		
Ausstattung im Detail	28+29		
Farbvarianten	30+31		
Fingerscan/Codetaster/ Motorschloss	36+37		
Glasauswahl, Beschreibung	32+33		
Innendrücker	38		
optionale Ausstattung	35		
verzugshemmender Flügel	34		

# Modell ALCINO

# Modell IRMI



ALCINO, Griffstange Typ Rund 1000mm\*, mattiertes Glas



IRMI, Griffstange Typ Rund 600mm, mattiertes Glas



Detail Griffstange Typ Rund (siehe Seite 39)

# Modell TINA



TINA, Knauf, mattiertes Glas

# Modell BANTO



BANTO, Typ Rund 1480mm\*, mattiertes Glas

Was kostet Ihre Tür?  
Stellen Sie sich Ihre Tür selbst  
zusammen. Preis wird direkt angezeigt:  
[Tuerenwerk.de/konfigurator](http://Tuerenwerk.de/konfigurator)  
(oder QR-Code scannen)



# Modell EUGEN

# Modell ELMAR



EUGEN, Griffstange Typ Rund 1480mm\*,  
mattiertes Glas



ELMAR, Griffstange Typ Rund 600mm,  
mattiertes Glas

**Sonderaktion Farbvariante 1  
beachten (Seite 31)**

# Modell ARNO



ARNO, Griffstange Typ Rund 600mm, mattiertes Glas

# Modell OTTO



OTTO, Griffstange Typ Rund 600mm, mattiertes Glas, Fingerscan silberfarbig\*

Details zum Fingerscan/Codetaster –  
siehe Seite 36/37 oder  
[tuerenwerk.de/Informationen](http://tuerenwerk.de/Informationen)  
(oder QR-Code scannen)



# Modell SANDRO

# Modell NOEMI



SANDRO, Griffstange Typ Rund 1000mm\*, mattiertes Glas



NOEMI, Griffstange Typ Rund 600mm, mattiertes Glas

**Sonderaktion Farbvariante 1  
beachten (Seite 31)**



# Modell SERA

Bestseller

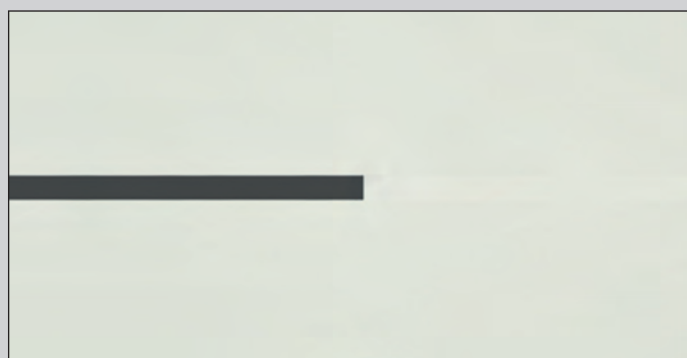


SERA, Griffstange Typ Rund 1480mm\*, mattiertes Glas

# Modell VICKY



VICKY, Griffstange Typ Rund 600mm, Motivglas\*



Detail Motivglas\* klare Linien 10mm hoch, 100mm lang (siehe Seite 32)

# Modell LETA

Bestseller

# Modell LINDA2



LETA, Griffstange Typ Rund 600mm, Motivglas\*



LINDA2, Griffstange Typ Rund 1480mm\*, mattiertes Glas

# Modell LIMUS



LIMUS, Griffstange Typ Rund 600mm, mattiertes Glas

# Modell DANTOS



DANTOS, Griffstange Typ Rund 1000mm\*, mattiertes Glas



Detail Griffstange Typ Rund (siehe Seite 39)

# Modell HELLA

Bestseller



HELLA, Griffstange Typ Rund flügelhoch\*,  
mattiertes Glas, Fingerscan silberfarbig\*

# Modell VINDENTA



VIDENTA, Griffstange Typ Rund 600mm, mattiertes Glas

Details zum Fingerscan/Codetaster –  
siehe Seite 36/37 oder  
[tuerenwerk.de/Informationen](http://tuerenwerk.de/Informationen)  
(oder QR-Code scannen)





Videnta, mit Seitenteil\*,  
Griff Typ Rund 1000mm\*,  
mattiertes Glas

\*Zusatzausstattung (Mehrpreis)

# Modell MARI

Bestseller



MARI, Griffstange Typ Rund 600mm, Motivglas\*

# Modell MELONA



MELONA, Griffstange Typ Rund 1480mm\*, Motivglas\*

Sonderaktion Farbvariante 1  
beachten (Seite 31)

# Modell NINKO



NINKO, Griffstange Typ Rund 600mm, Motivglas\*  
Codetaster schwarz\*

# Modell ROSA



ROSA, Griffstange Typ Rund 600mm, mattiertes Glas

Details zum Fingerscan/Codetaster –  
siehe Seite 36/37 oder  
[tuerenwerk.de/Informationen](http://tuerenwerk.de/Informationen)  
(oder QR-Code scannen)



# Modell NORKA

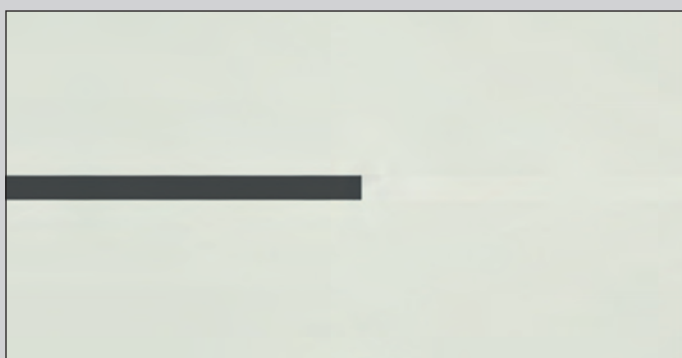
# Modell PALITA



NORKA, Griffstange Typ Rund 1000mm\*, Motivglas\*



PALITA, Griffstange Typ Rund 600mm, mattiertes Glas



Detail Motivglas\* klare Linien 10mm hoch, 100mm lang  
(siehe Seite 32)



# Modell RESO



RESO, Griffstange Typ Rund 1480mm\*, mattiertes Glas

# Modell SAMU



SAMU, Griffstange Typ Rund 600mm, mattiertes Glas  
Codetaster schwarz\*

Details zum Fingerscan/Codetaster –  
siehe Seite 36/37 oder  
[tuerenwerk.de/Informationen](http://tuerenwerk.de/Informationen)  
(oder QR-Code scannen)



# Modell ALEXIS

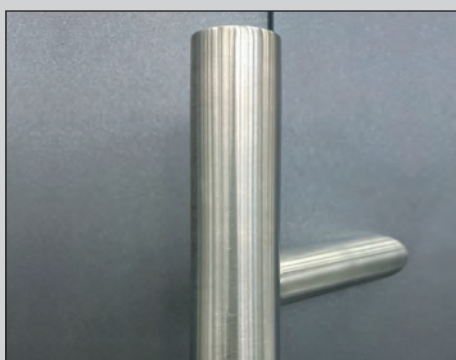
# Modell KONO



ALEXIS, Griffstange Typ Rund 600mm, mattiertes Glas



KONO, Griffstange Typ Rund 1000mm\*, mattiertes Glas



Detail Griffstange Typ Rund (siehe Seite 39)

# Modell BURMA



BURMA, Griffstange Typ Rund 600mm, mattiertes Glas

# Modell QUINTUS



QUINTUS, Knauf, mattiertes Glas



Detail Knauf Aluminium, silberfabig

# Modell NICO

# Modell NUTRI



NICO, Griffstange Typ Rund 600mm, mattiertes Glas



NUTRI, Griffstange Typ Rund 1000mm\*, mattiertes Glas

**Sonderaktion Farbvariante 1  
beachten (Seite 31)**

# Modell MILA



MILA, Griffstange Typ Rund 600mm, mattiertes Glas

# Modell MONZA

Bestseller



MONZA, Knauf, Motivglas\*

Was kostet Ihre Tür?  
Stellen Sie sich Ihre Tür selbst  
zusammen. Preis wird direkt angezeigt:  
[Tuerenwerk.de/konfigurator](https://tuerenwerk.de/konfigurator)  
(oder QR-Code scannen)



# Modell DOLORES

# Modell TASILO



DOLORES, Griffstange Typ Rund flügelhoch\*



TASILO, Griffstange Typ Rund 1000mm\*



Detail 10mm Nut (Basisausführung)

# Modell PUNA



PUNA, Griffstange Typ Rund 600mm

# Modell STRAVO



STRAVO, Knauf



Detail 10mm Nut (Basisausführung)

# Modell SONO

Bestseller



SONO, Griffstange Typ Rund 1000mm\*



SONO, Knauf, Fingerscan\* silberfarbig



Detail Griffstange Typ Rund (siehe Seite 39)

Details zum Fingerscan/Codetaster –  
siehe Seite 36/37 oder  
[tuerenwerk.de/Informationen](http://tuerenwerk.de/Informationen)  
(oder QR-Code scannen)







Sono, mit Seitenteil\*, waagr. Sprossen\*  
und Briefkastenanlage\* im Seitenteil, mattiertes Glas,  
Griffstange Typ Rund 1480mm\*

**Sonderaktion Farbvariante 1  
beachten (Seite 31)**

\*Zusatzausstattung (Mehrpreis)

# Modell FRITZ

# Modell FRANKO



FRITZ, Griffstange Typ Rund 1000mm\*



FRANKO, Griffstange Typ Rund 1480mm\*

**Sonderaktion Farbvariante 1  
beachten (Seite 31)**

# Modell CHRIS



CHRIS, Griffstange Typ Rund 600mm

# Modell NENA



NENA, Knauf

Was kostet Ihre Tür?  
Stellen Sie sich Ihre Tür selbst  
zusammen. Preis wird direkt angezeigt:  
[Tuerenwerk.de/konfigurator](http://Tuerenwerk.de/konfigurator)  
(oder QR-Code scannen)



# Die Basis Ausstattung im Detail

## Aluminium-Sicherheitstür nach RC-2

- hochwärmedämmte Profile mit zusätzlich isolierendem Schaumkern
- Bautiefe 72mm
- Aluminium-Einsatzfüllung 48mm stark
- 3-fach-Haken-Riegelschloss
- Verglasung: 3-fach Wärmeschutzglas + Verbund-Sicherheitsglas VSG 6mm + einbruchhemmendes Sicherheitsglas P4A 8mm (RC-2)
- 3 Stück stabile Aufsatzbänder wahlweise in 3 Farben, 3-dimensional einstellbar
- 3 Stück Bandsicherungen in Edelstahl
- Profilzylinder mit Wendeschlüssel-System, Bohr-/Ziehschutz, Not-/Gefahrenfunktion, 5 Schlüssel
- Aluminium-Bodenschwelle, thermisch-getrennt
- spezielles, verzugshemmendes Flügelprofil für dichteres Schließen auch bei extremen Temperaturen
- Edelstahl-Griffstange außen, 600mm lang
- Aluminium-Innendrücker auf Langschild wahlweise in 3 Farben

Maßanfertigung bis 1150mm x 2200mm (Mindestgröße 805 x 1845mm / Übergröße auf Anfrage)

## Handwerks-Qualität aus Deutschland 100% Made in Germany

Die Herstellung unserer Haustüren wird zu 100% im Werk in Oberhessen durchgeführt.

Die Vorteile für Sie sind umfangreich:

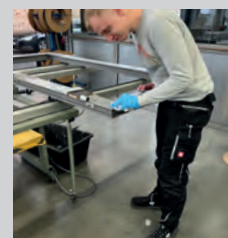
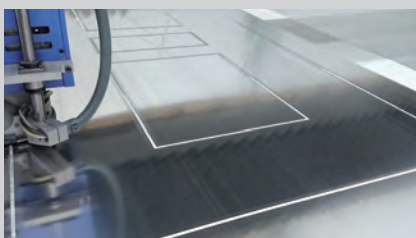
- Großes KNOW-HOW mit über 30 JAHRE Erfahrung im Metall- und Türenbau
- Hoher Qualitätsstandard mit sehr gutem Preis-Leistungsverhältnis
- Langjährige Mitarbeiter die bereits schon ihre Ausbildung im TÜRENWERK absolviert haben
- Es arbeiten ausschließlich Fachkräfte, Meister, Facharbeiter in der Entwicklung, Arbeitsvorbereitung und Produktion.
- Anerkannter Ausbildungsbetrieb

**100%  
Made in  
Germany**



Handwerkliche  
Qualitätsarbeit

Klimaneutrale Produktion durch eigene PV-Anlage



Jede Haustür wird in Maß- und Einzelanfertigung nach Ihren Wünschen konfiguriert und in unserer Werkstatt durch Einsatz hochmoderner CNC-Maschinen und engagierter Mitarbeiter in handwerklicher Qualität hergestellt. Gerne erfüllen wir auch Sonderwünsche nach Ihren Vorstellungen.

# Die Basis Ausstattung im Detail

SCHLIESSZYLINDER  
mit Wendeschlüssel-System  
Bohr- und Zieh-  
schutz, Not-  
und Gefahren-  
funktion,  
5 Schlüssel



3-FACH HAKEN-  
RIEGELSCHLOSS



4 GLÄSER  
zur Wahl

Optional:  
weitere Gläser\*



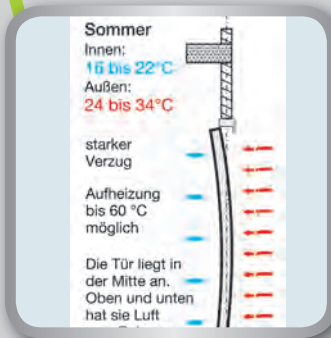
BANDSICHERUNGEN  
Zusätzlicher  
Aushebelschutz  
durch zusätzliche  
Sicherungen auf  
der Bandseite in  
Edelstahl

**RC-2**  
Geprüfte &  
zertifizierte  
Sicherheit  
**DIN EN 1627**

3-FACH-SICHERHEIT  
beidseitig  
Sicherheitsglas  
VSG 6mm/P4A 8mm



► Wärmeschutzglas  
► Sicherheitsglas



VERZUGSHEMMENDES  
FLÜGELPROFIL Dadurch  
werden Dichtigkeit  
und Schließbarkeit  
der Tür bei extremen  
Temperaturen  
wesentlich verbessert.

10 FARBEN:  
Pulverbeschichtete  
Vorzugsfarben plus  
**SONDERAKTION**  
2-farbig



**Ud-Wert bis 1,3 W/(m²K)\***

\*Ud-Wert bei Prüfgröße 1230 x 2180 mm Modell Sono, Ud-Wert modell- und größenabhängig.



# Farbvariante: 0

## Farbvariante 0

im Basispreis enthalten:

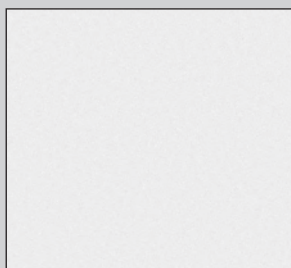
außen und innen  
gleiche Vorzugsfarbe  
10 Farben zur Auswahl



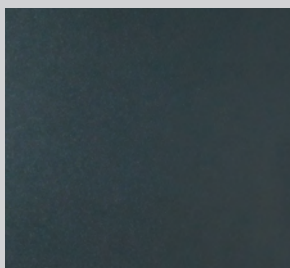
Innen  
Beispiel: Modell Vicky



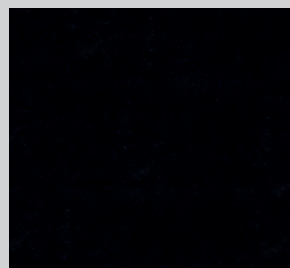
Außen



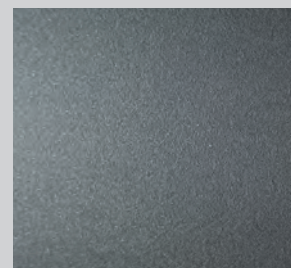
RAL 9016 weiß FS\*\*



RAL 7016 anthrazitgrau FS\*\*

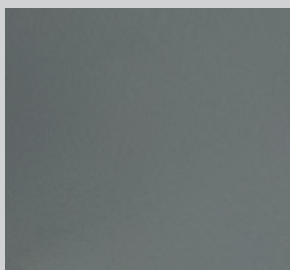


RAL 7021 schwarz FS\*\*

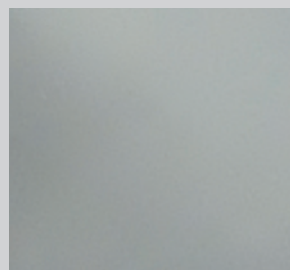


DB 703 grau FS\*\*

FS = Feinstruktur  
Für eine edle Optik und  
ansprechende Haptik



Iron Medium grau FS\*\*



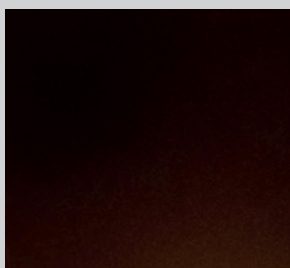
DB 701 grau FS



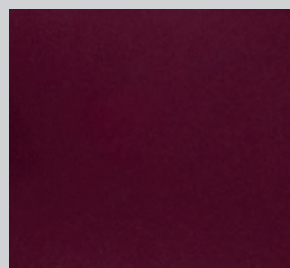
Sepiabraun FS

\*\* HWF = Hochwetterfeste  
Pulverbeschichtung.  
Hohe Widerstands-, Wetter-  
und UV-Beständigkeit.

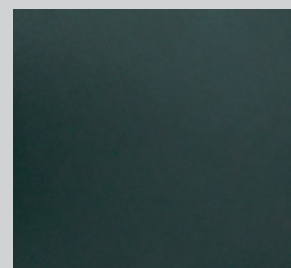
Je dunkler die Farbe  
und größer die Tür,  
desto höher die Auf-  
heizung (vor allem in  
Süd-Westausrichtung)  
Sprechen Sie mit Ihrem  
Fachhändler.



Braun Metallic FS\*\*



Old Wine rot FS\*\*



RAL 6009 tannengrün FS

# Farbvariante: 1\*

## 2-farbig\*

Außen: Vorzugsfarbe FS

Innen: weiß FS

### AKTION:

Farbkombinationen ohne Mehrpreis:

Außen: RAL 7016

RAL 7021

DB 703 (so lange vorrätig)

Innen: weiß



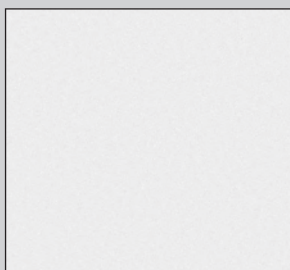
Innen



Außen

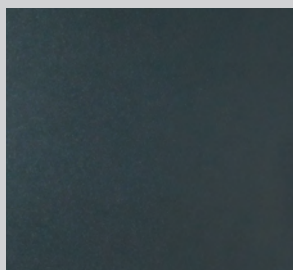
Beispiel Modell SONO, RAL 7016

Innen:

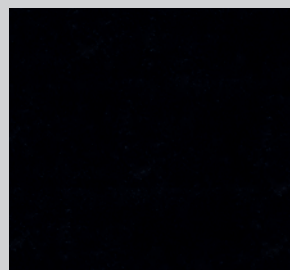


RAL 9016 weiß FS\*\*

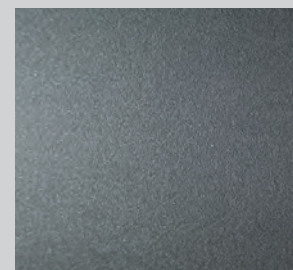
Außen:



RAL 7016 anthrazitgrau FS\*\*

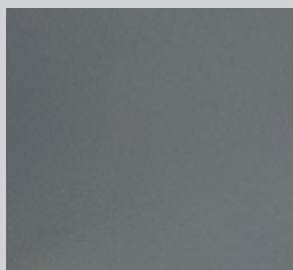


RAL 7021 schwarz FS\*\*

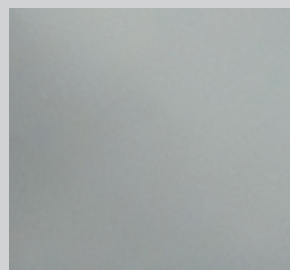


DB 703 grau FS\*\*

FS = Feinstruktur  
Für eine edle Optik und  
ansprechende Haptik



Iron Medium grau FS\*\*



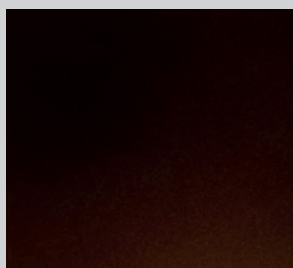
DB 701 grau FS



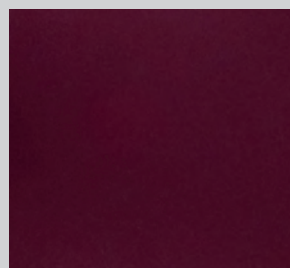
Sepiabraun FS

\*\* HWF = Hochwetterfeste  
Pulverbeschichtung.  
Hohe Widerstands-, Wetter-  
und UV-Beständigkeit.

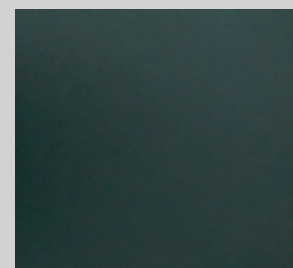
Je dunkler die Farbe  
und größer die Tür,  
desto höher die Auf-  
heizung (vor allem in  
Süd-Westausrichtung)  
Sprechen Sie mit Ihrem  
Fachhändler.



Braun Metallic FS\*\*



Old Wine rot FS\*\*

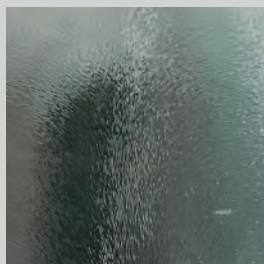


RAL 6009 tannengrün FS

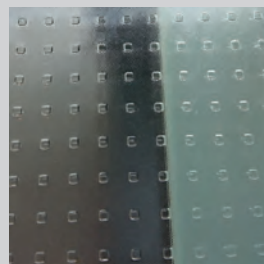
# Glasauswahl



Klarglas



Chinchilla



Mastercarree



mattiertes Glas



Modell Mari, Klarglas



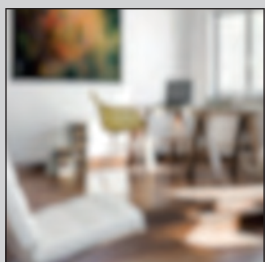
Modell Mari, Chinchilla



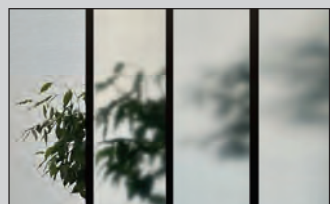
Modell Mari, Mastercarree



Modell Mari, mattiertes Glas



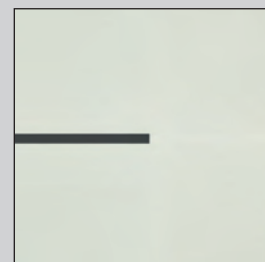
Reflo\*,  
leicht mattiertes Glas



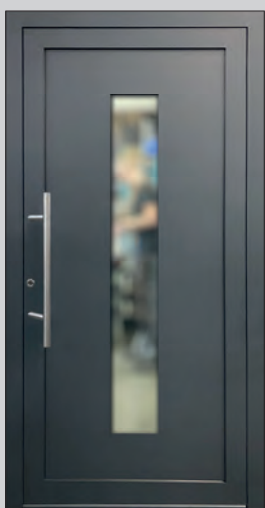
2 m → 4 m

Reflo  
Je weiter der Abstand,  
desto verschwommener  
wird die Durchsicht

Mattiertes Glas  
mit klaren Linien  
10mm hoch  
100mm lang  
(bei Seitenteilen  
durchlaufend)



Motivglas\*



Modell Mari, Reflo\*



Modell Mari, Motivglas\*



## Sicherheitsglas außen und innen immer enthalten

Ist es Ihnen auch schon einmal passiert, dass ein Gegenstand gegen die Glasscheibe gefallen ist oder Ihre Kinder beim Spielen von innen gegen die Glasscheibe gerannt sind? Noch nichts passiert – Glück gehabt! Durch große Glasscherben können schnell schwere Verletzungen entstehen.

**Neben der einbruchhemmenden Sicherheits-Verglasung wird zusätzlich eine Verbund-Sicherheits-scheibe zu Ihrem persönlichen Schutz eingesetzt.**



Bildquelle: Sanco

Ohne Sicherheitsglas –  
Bruchstücke mit großem Verletzungsrisiko



Bildquelle: Fotolia 24045060

**Mit Sicherheitsglas außen und innen**  
Glas wird durch Folien zusammengehalten



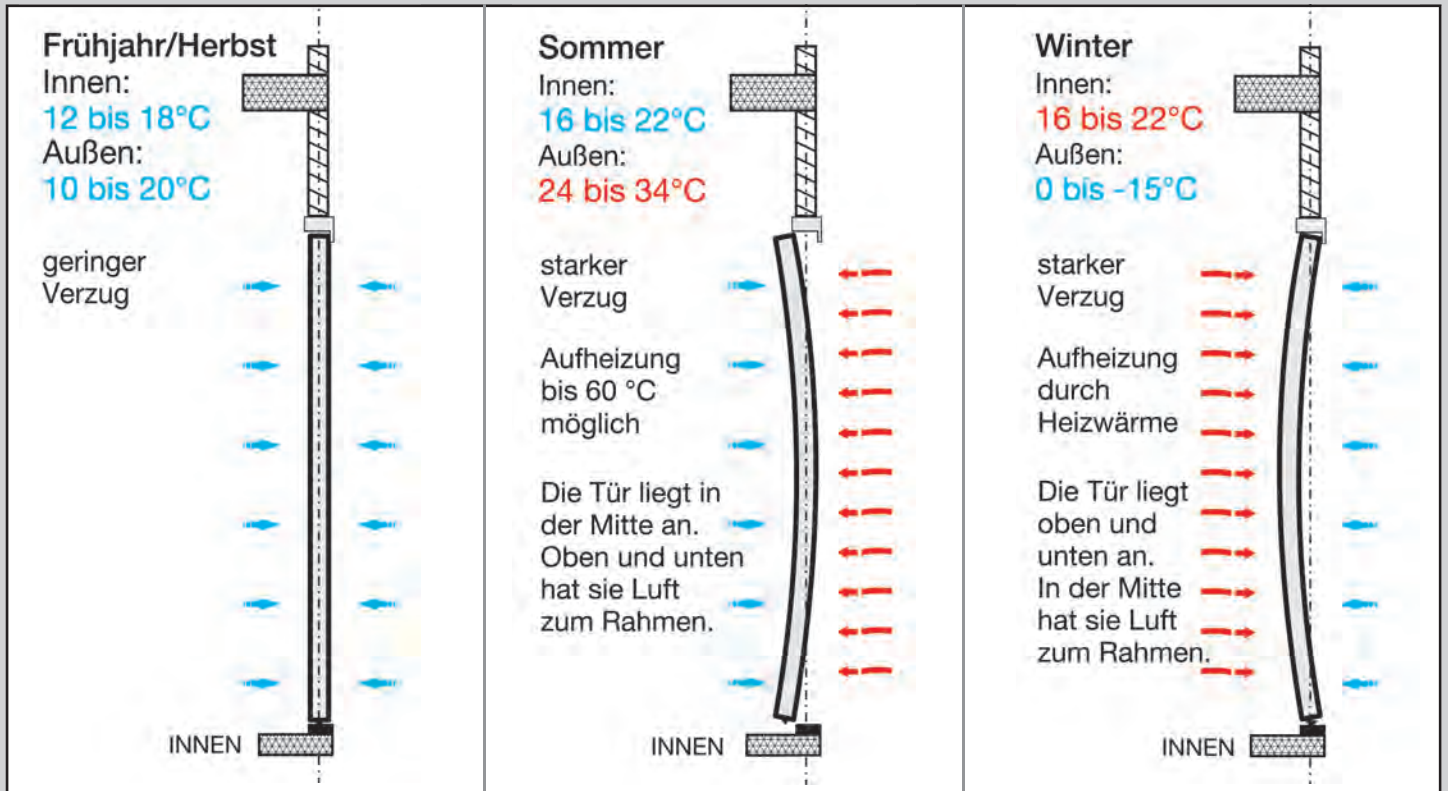
Bildquelle: Fotolia 164457570

Mehr zu Verglasung:  
[tuerenwerk.de/informationen/](http://tuerenwerk.de/informationen/)  
info-glaeser oder QR Code scannen



# Verzugshemmung inklusive

Im Sommer und Winter kommt es zu extremen Temperaturunterschieden zwischen innen und außen. Um ein damit verbundenes Verbiegen des Türflügels zu minimieren haben unsere Türen einen „verzugshemmenden Flügel“. Dieser reduziert den Verzug auf ein Minimum und sorgt somit für eine optimale Dichtigkeit das ganze Jahr über.



Bi-Metalleffekt: Durchbiegung des Türflügels bedingt durch hohe Temperaturunterschiede.

Der Vergleich beweist: Eine verringerte Durchbiegung von bis zu 5,9 mm weniger mit verzugshemmendem Flügel.

Standard Flügel

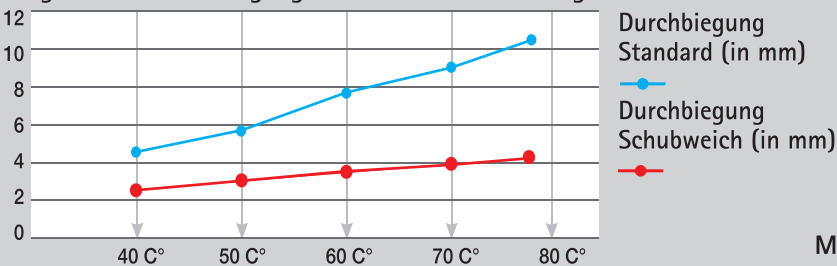
Temperatur in C°	Durchbiegung in mm
40 C°	4,4 mm
50 C°	5,7 mm
60 C°	7,4 mm
70 C°	8,9 mm
80 C°	10,4 mm



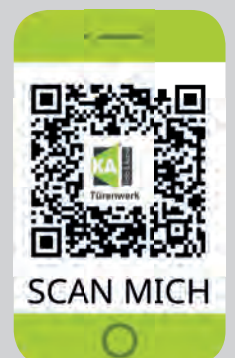
Verzugshemmender Flügel

Temperatur in C°	Durchbiegung in mm
40 C°	2,4 mm
50 C°	3,1 mm
60 C°	3,7 mm
70 C°	4,0 mm
80 C°	4,5 mm

Vergleich der Durchbiegung auf 2 Meter Verbundlänge



Mehr zur Verzugshemmung:  
[tuerenwerk.de/informationen/info-verzugshemmender-fluegel/](http://tuerenwerk.de/informationen/info-verzugshemmender-fluegel/)  
oder QR-Code scannen



# Beschläge

## Optionale\* Zusatzausstattung:

5-fach-Automatikschloss (mechanisch)



7-fach Haken-Riegelschloss (mechanisch)



Sperrbügelschloss mit Drehknopf  
aus Aluminium, optional aus Edelstahl

Obentürschließer mit Feststeller



Modell Vicky mit Obentürschließer

### Zusatzausstattung:

- Elektrischer Türöffner mit Schnäpper
- Schnäpper (mech. Tagesentriegelung)

### Sonderausstattung:

- Verbreiteter Blendrahmen (Altbau)
- Bodeneinstandsprofil (Neubau)
- Rahmenverbreiterungen
- Abdeck-/Winkelleisten

Obentürschließer, verdeckt liegend



Modell Vicky mit  
integriertem Obentürschließer



Türschließer nur von  
innen sichtbar

Weitere Informationen zu Schließern  
[tuerenwerk.de/informationen/info-schloesser/](http://tuerenwerk.de/informationen/info-schloesser/)oder QR-Code scannen



# Fingerscan mit Motorschloss\*

Unsere Empfehlung - maximale Sicherheit

**RC-2**  
Geprüfte &  
zertifizierte  
Sicherheit  
**DIN EN 1627**

## Paket 1

- Fingerscan (oder Codetaster)
- Vollmotorische 7-fach-Verriegelung (öffnet und schließt motorisch)
- Wandtaster für einfache Öffnung von innen
- Netzteil (Altbauvariante: im Rahmen integriert) (Neubauvariante: externes Netzteil)
- Anschlussmöglichkeit für externen Schalter etc.

## Optimaler zusätzlicher Einbruchschutz durch besondere Maßnahmen:

- Der Einbruchschutz RC-2 ist bereits vorhanden ohne die Tür extra abzuschließen (Tür verriegelt beim Schließen selbständig)
- Knauf innen (keine Möglichkeit mittels Drahtschlinge die Tür zu Öffnen)
- Funk-Wandtaster, zur komfortablen Öffnung von innen (keine Kabelverlegung notwendig)



Info! Diese Variante bietet höchstmögliche Sicherheit.  
Gilt bei Versicherungen als verriegelte Tür. Ohne extra abzuschließen

# Fingerscan mit Motorschloss\*

**RC-2**  
Geprüfte &  
zertifizierte  
Sicherheit  
**DIN EN 1627**

## Paket 2

- Fingerscan (oder Codetaster)
- halbmotorische 5-fach-Verriegelung  
(öffnet motorisch, schließt mechanisch)
- Netzteil (Altbauvariante: im Rahmen integriert)  
(Neubauvariante: externes Netzteil)
- Anschlussmöglichkeit für externen Schalter etc.

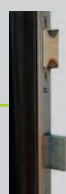
weitere Informationen zu Fingerscan/  
Codetaster [tuerenwerk.de/informationen/  
info-schloesser/](http://tuerenwerk.de/informationen/info-schloesser/) oder QR-Code scannen:



außen



Fingerscan oder Codetaster  
schwarz oder silberfarbig



optional: Edelstahl-Innendrücker\*



abgerundete Form gerade Form

Optionales Zubehör\*



Funk-Handsender

# Griffauswahl

Aluminium-Innendrücker, 3 Farben zur Wahl (Bänder in Drückerfarbe)



Griff/Bänder silberfarbig

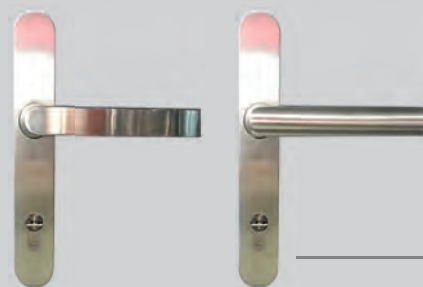


Griff/Bänder weiß-FS



Griff/Bänder schwarz-FS

optional:  
Edelstahl-Innendrücker\*



abgerundete Form gerade Form



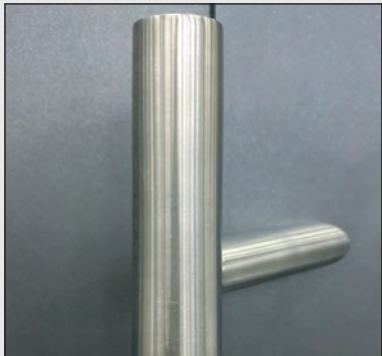
Weiter Informationen zu Griffen unter:  
[tuerenwerk.de/informationen/  
info-griffe/](http://tuerenwerk.de/informationen/info-griffe/)oder QR-Code scannen



Weitere Drücker auf Anfrage

# Griffauswahl

Griff Typ Rund  
im Türpreis enthalten  
600mm



Detail Griffstange Typ Rund

optional\*:  
Griff Typ Rund in weiteren Längen:  
1000/1480mm/flügelhoch



Knauf, alternativ



Detail Knauf Aluminium,  
silberfarbig



Griffstangen Maße:



600mm



1000mm



1480mm



flügelhoch

